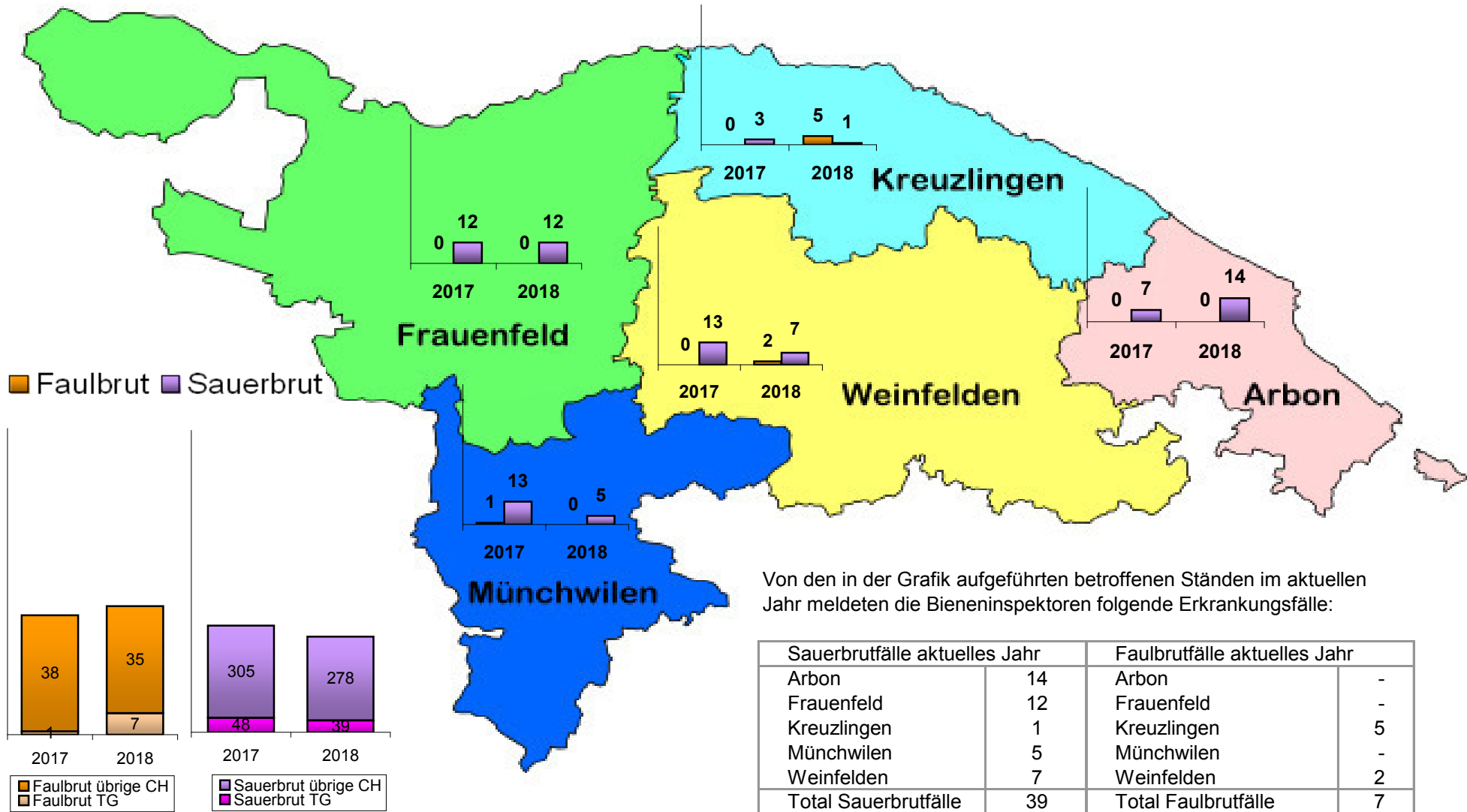


Entwicklung der Faul- und Sauerbrut im Kanton Thurgau pro Bezirk

Vergleich der betroffenen Bienenstände des gesamten Vorjahres mit dem aktuellen Jahr, Stand 31.12.2018

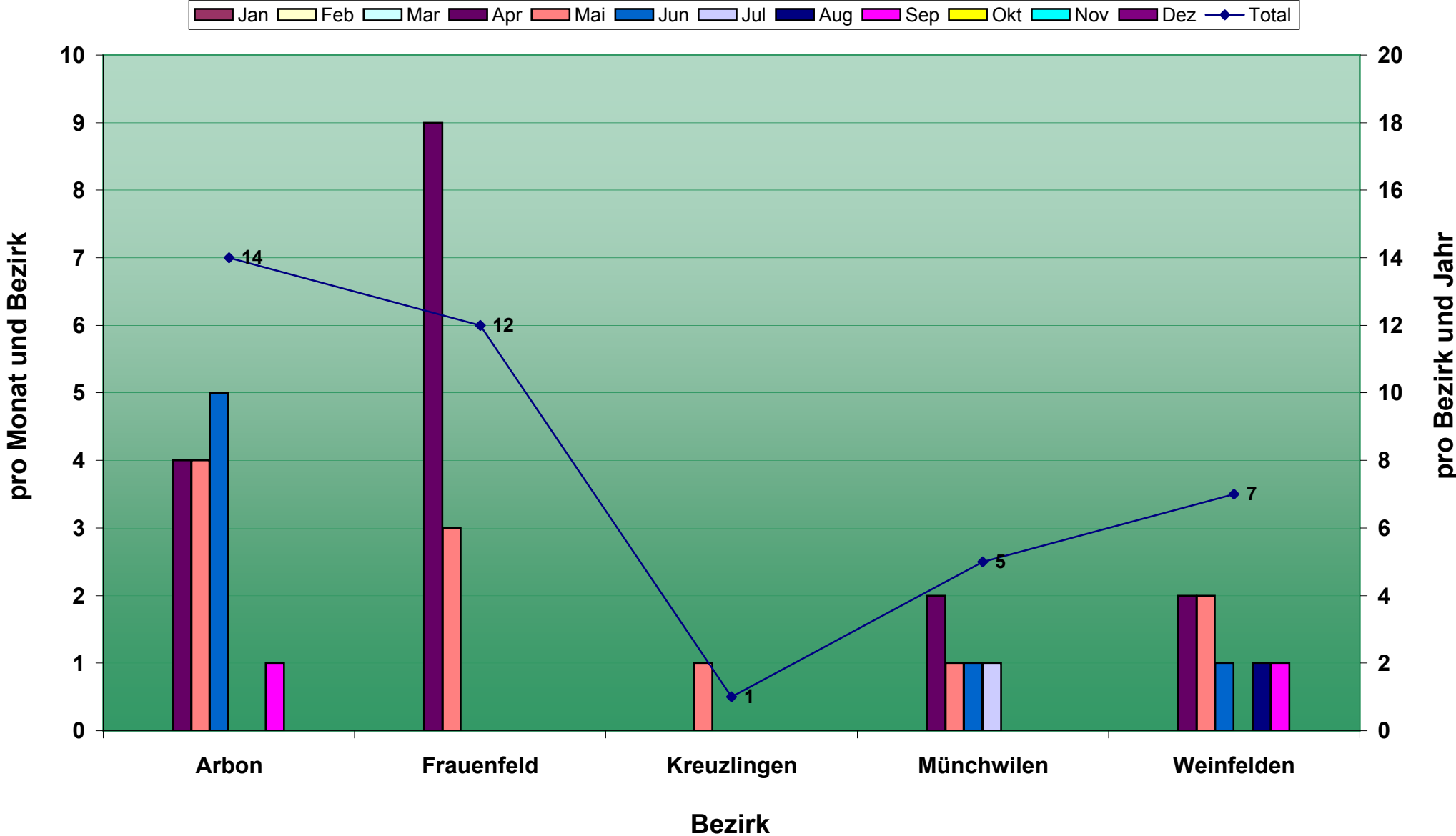


Von den in der Grafik aufgeführten betroffenen Ständen im aktuellen Jahr meldeten die Bieneninspektoren folgende Erkrankungsfälle:

Sauerbrutfälle aktuelles Jahr		Faulbrutfälle aktuelles Jahr	
Arbon	14	Arbon	-
Frauenfeld	12	Frauenfeld	-
Kreuzlingen	1	Kreuzlingen	5
Münchwilen	5	Münchwilen	-
Weinfelden	7	Weinfelden	2
Total Sauerbrutfälle	39	Total Faulbrutfälle	7

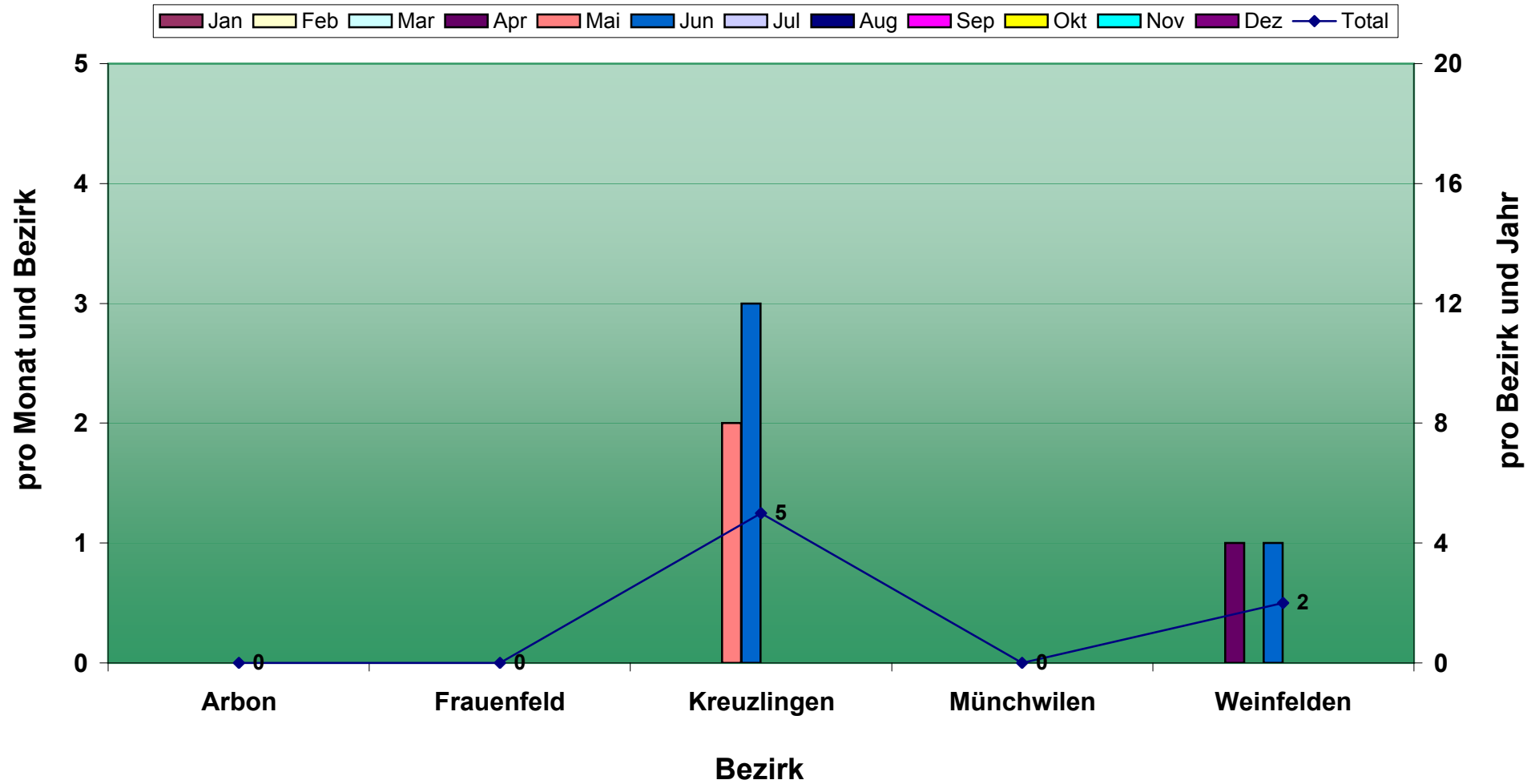
Entwicklung der Sauerbrut im Kanton Thurgau

Betroffene Bienenstände Ende Dezember 2018



Entwicklung der Faulbrut im Kanton Thurgau

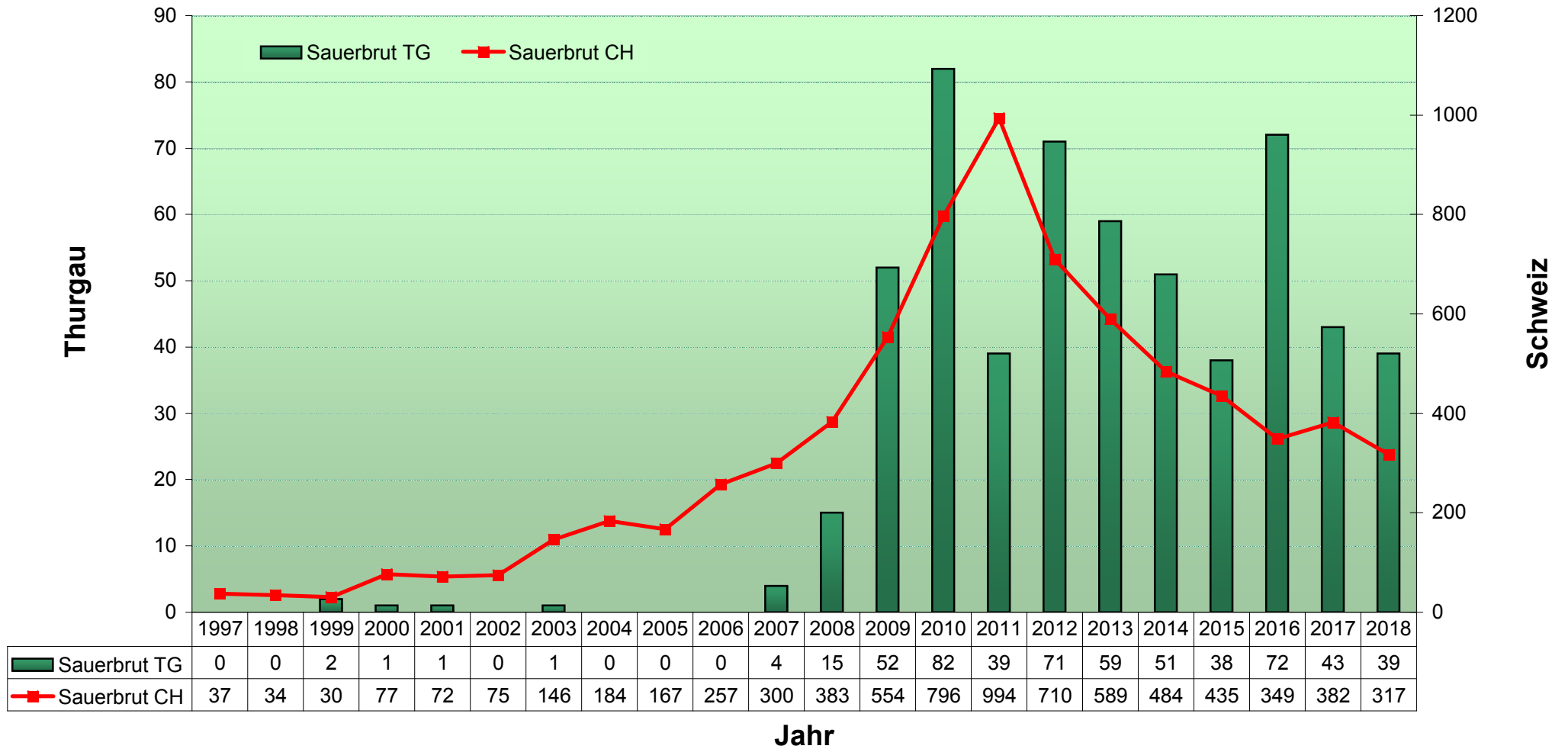
Betroffene Bienenstände Ende Dezember 2018



Entwicklung der Sauerbrut ab 1997

Quelle Bundesamt für Veterinärwesen

Stand: 31.12.2018



Entwicklung der Faulbrut ab 1997

Quelle Bundesamt für Veterinärwesen

Stand: 31.12.2018

