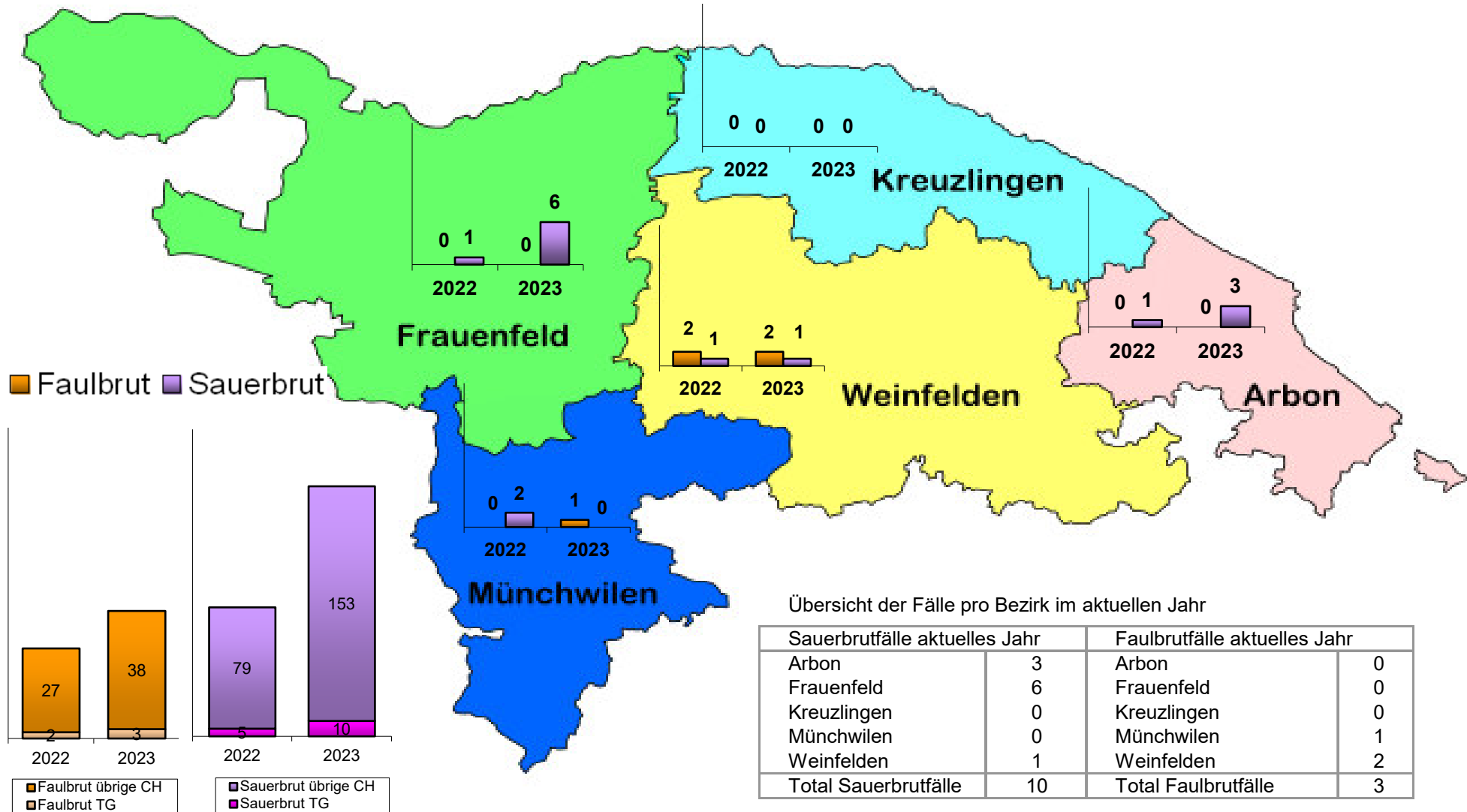


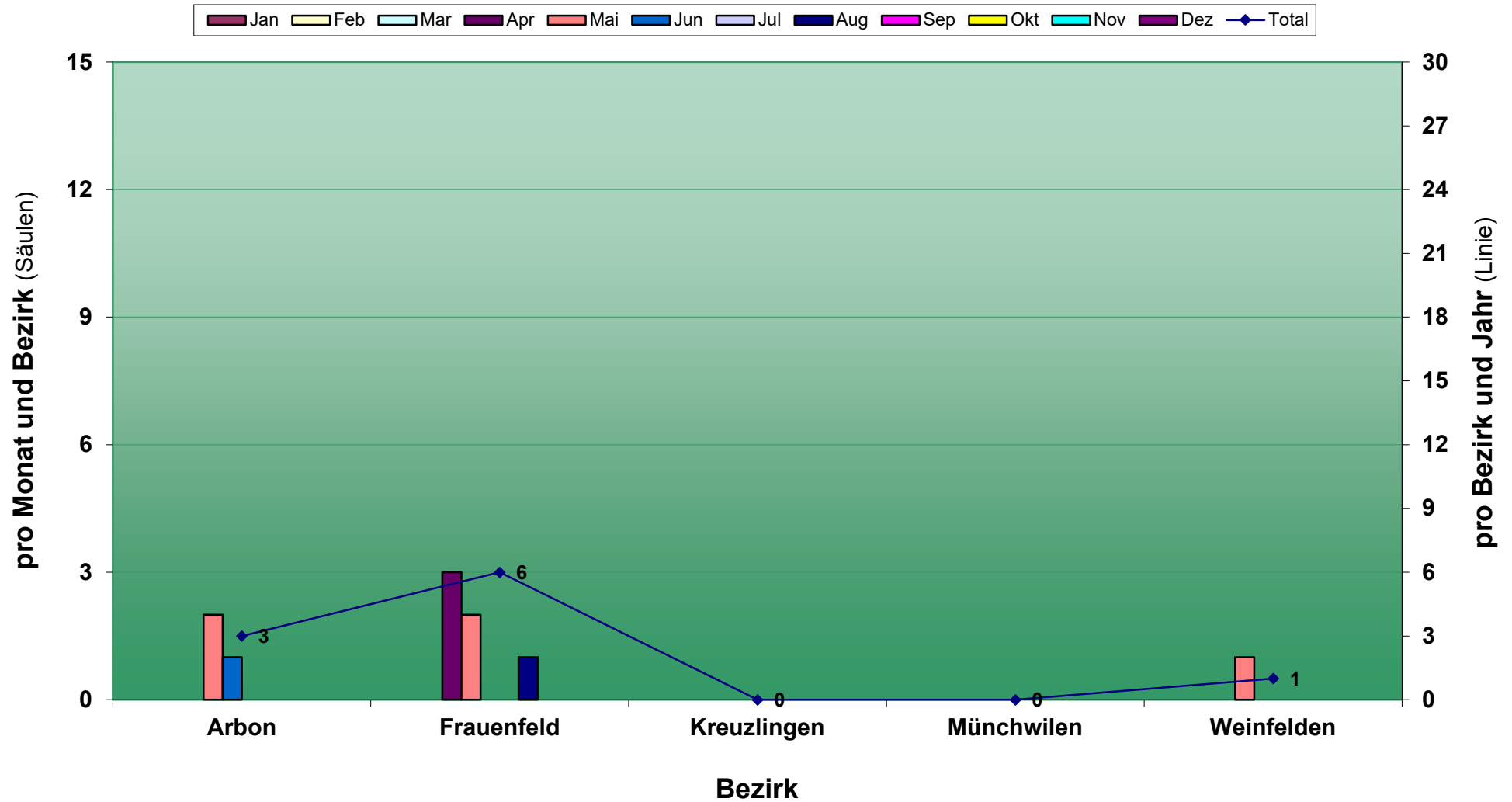
Entwicklung der Faul- und Sauerbrut im Kanton Thurgau pro Bezirk

Aufstellung der beim BLV gemeldeten Seuchenfälle des gesamten Vorjahres mit dem aktuellen Jahr, Stand 31.12.2023



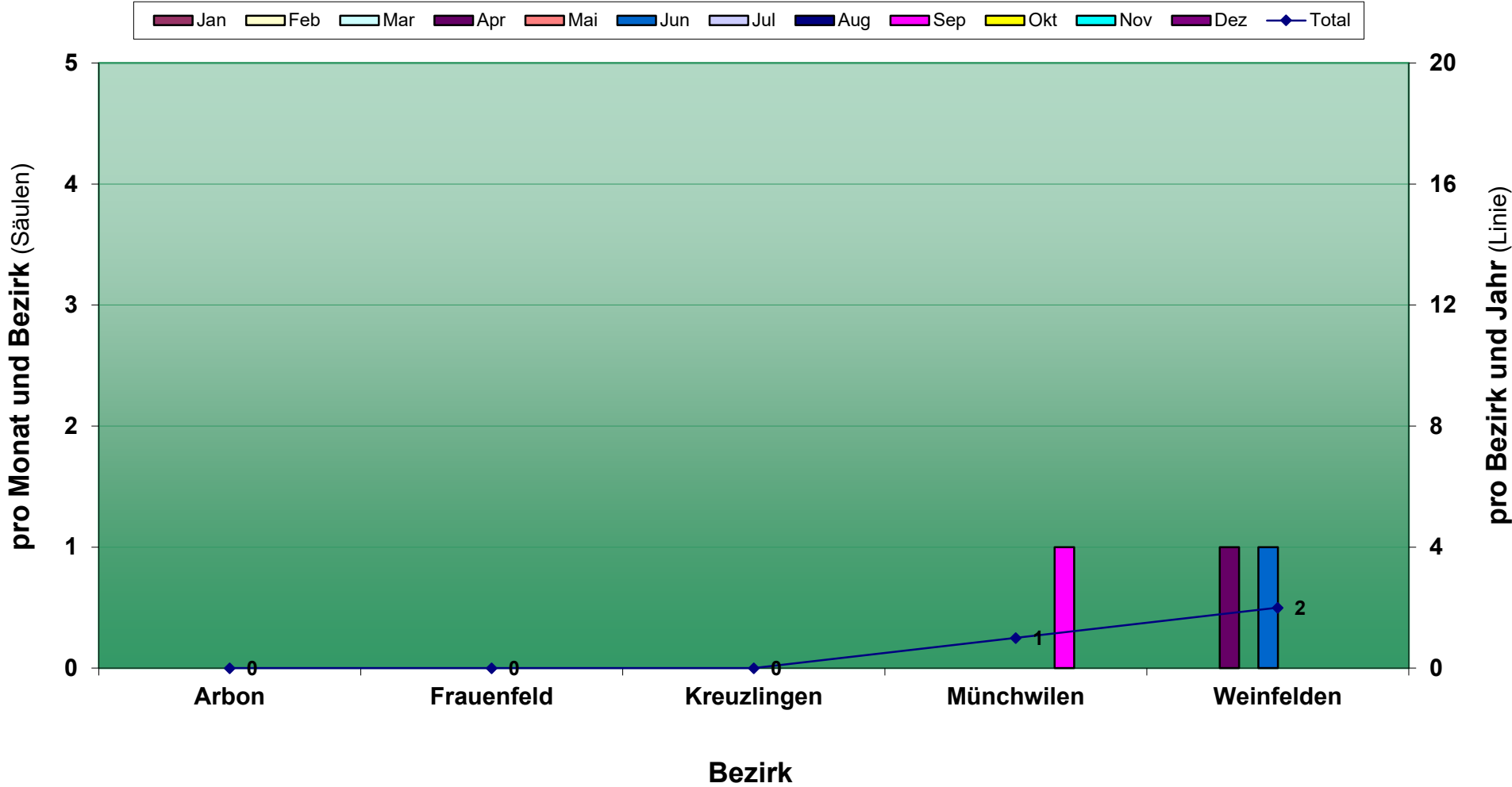
Entwicklung der Sauerbrut im Kanton Thurgau

Betroffene Bienenstände bis Dezember 2023



Entwicklung der Faulbrut im Kanton Thurgau

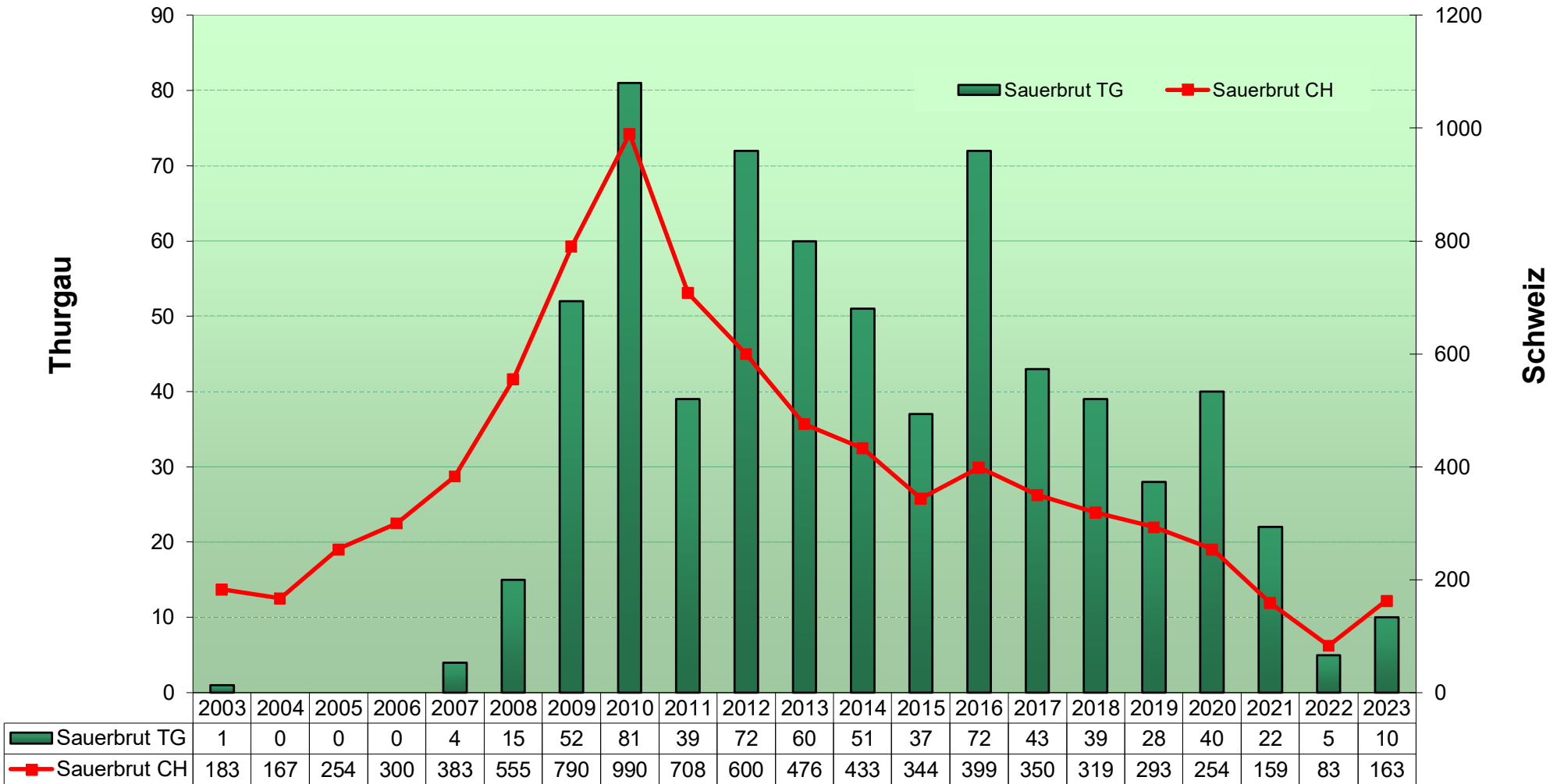
Betroffene Bienenstände bis Dezember 2023



Entwicklung der Sauerbrut ab 2003

Quelle: InfoSM Bundesamt für Lebensmittelsicherheit und Veterinärwesen

Stand: 31.12.2023

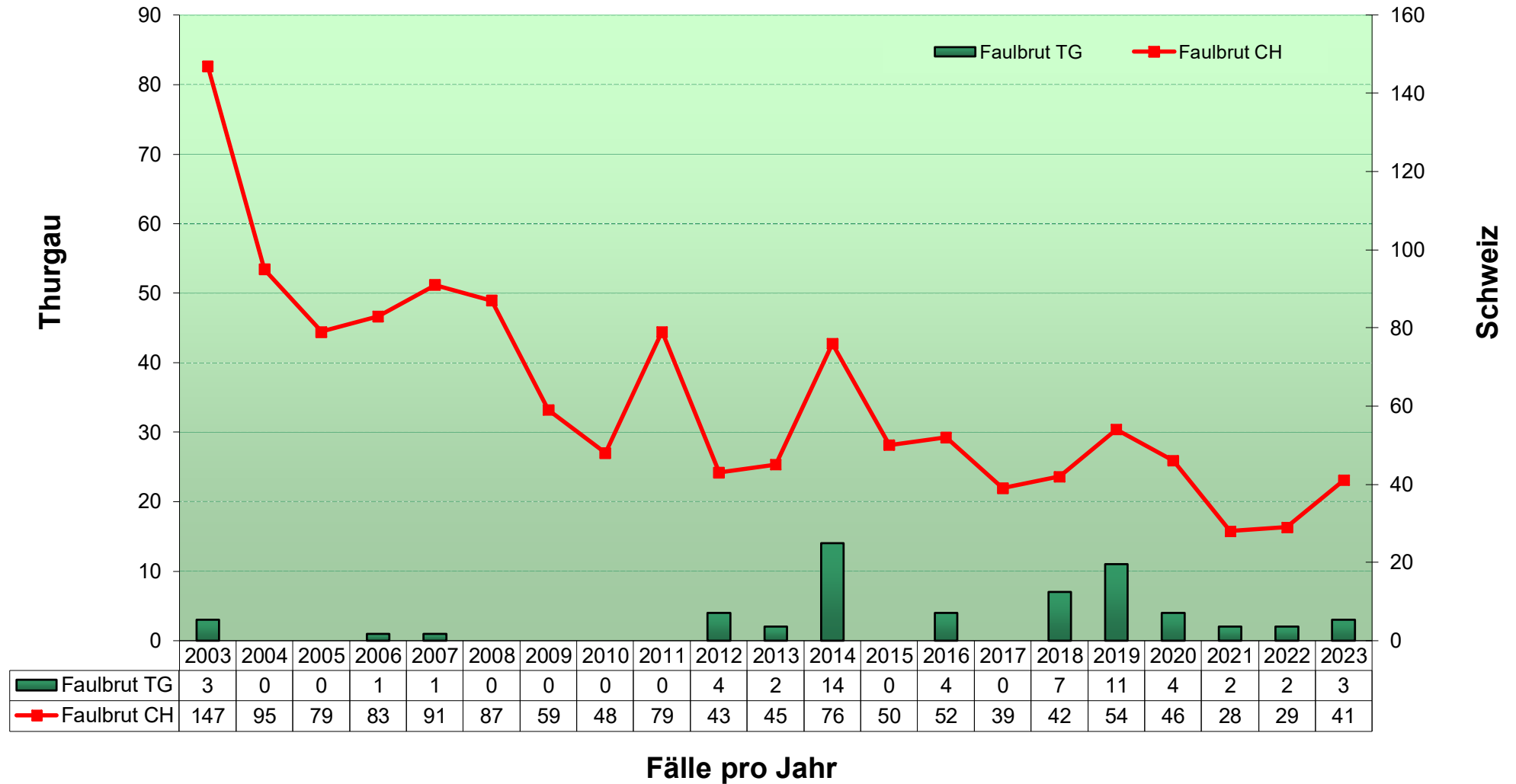


Fälle pro Jahr

Entwicklung der Faulbrut ab 2003

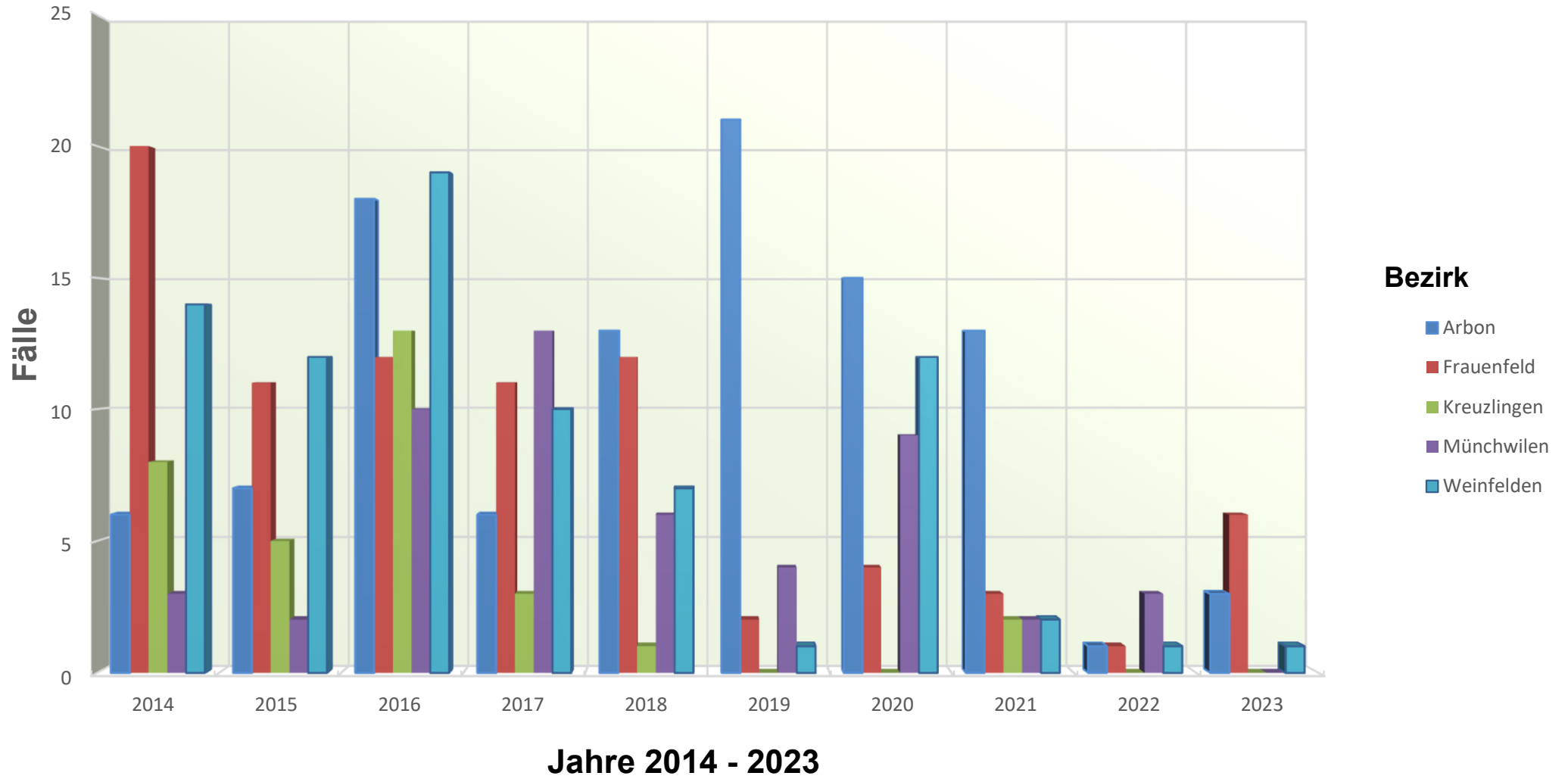
Quelle: InfoSM Bundesamt für Lebensmittelsicherheit und Veterinärwesen

Stand: 31.12.2023



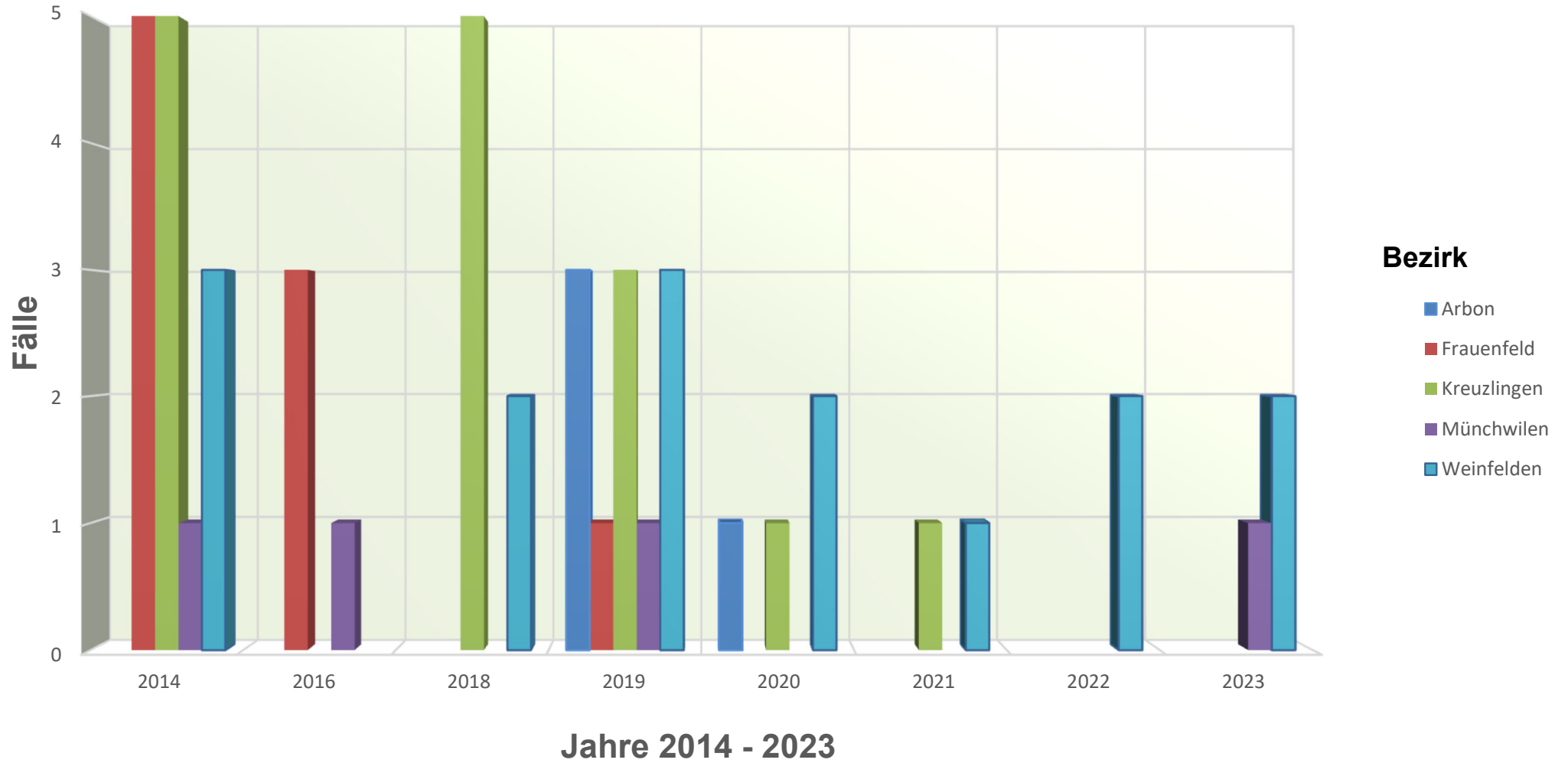
Entwicklung der Sauerbrut im Thurgau

Fälle pro Bezirk und Jahr



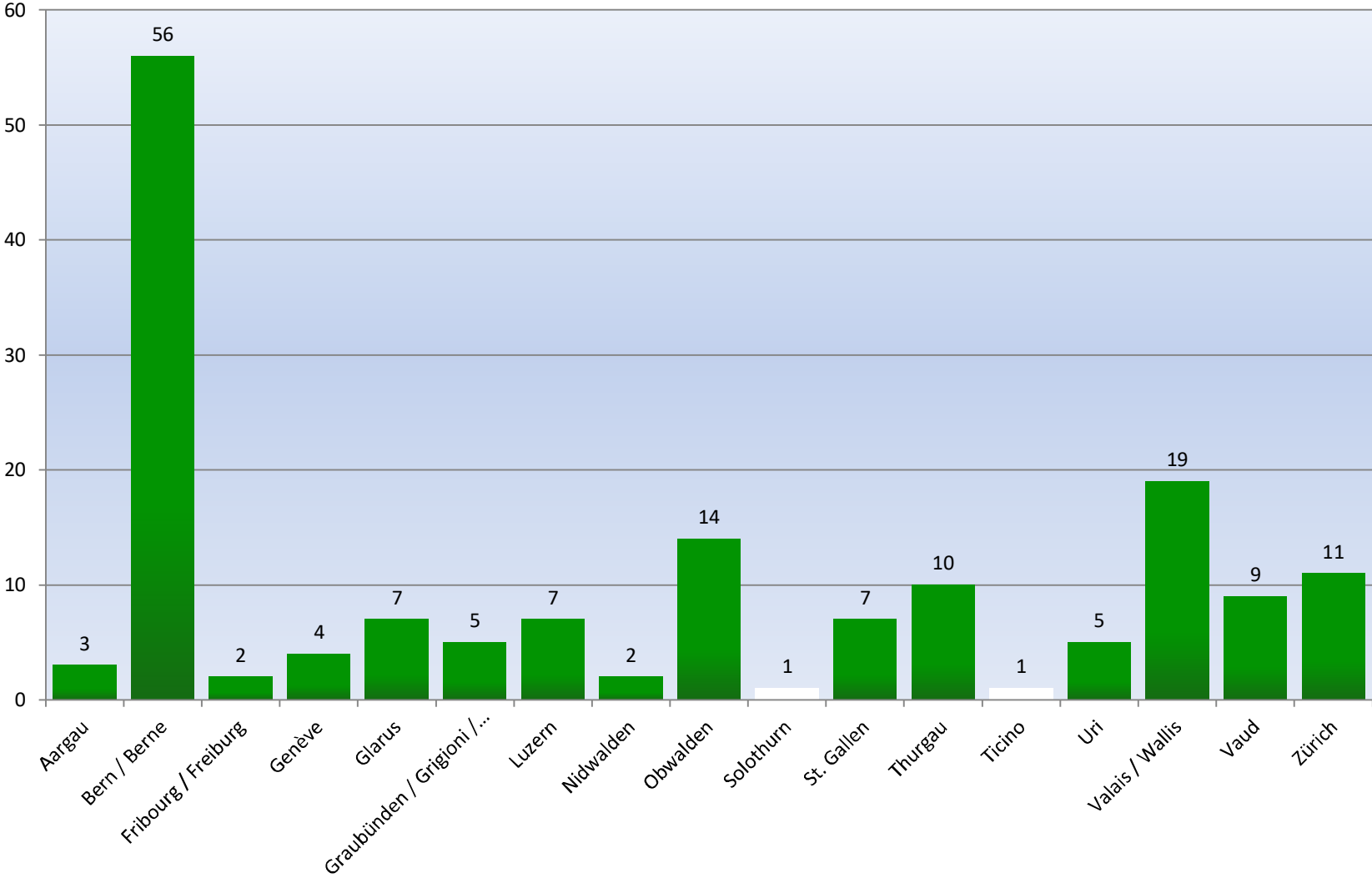
Entwicklung der Faulbrut im Thurgau

Fälle pro Bezirk und Jahr



Sauerbrut in der Schweiz pro Kanton im Jahr 2023

Quelle: InfoSM Bundesamt für Lebensmittelsicherheit und Veterinärwesen

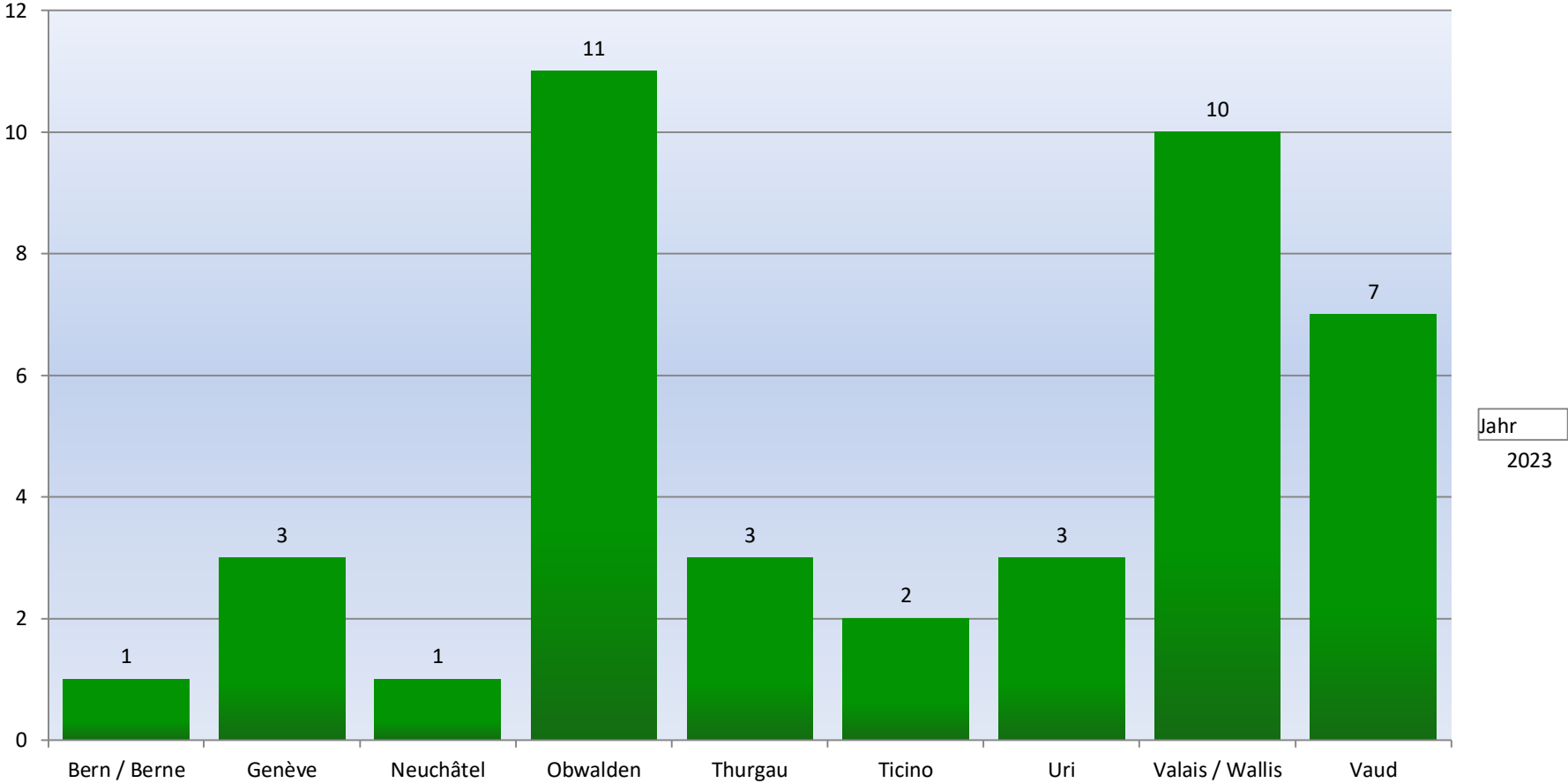


Jahr
2023

Kantone

Faulbrut in der Schweiz pro Kanton im Jahr 2023

Quelle: InfoSM Bundesamt für Lebensmittelsicherheit und Veterinärwesen



Kantone