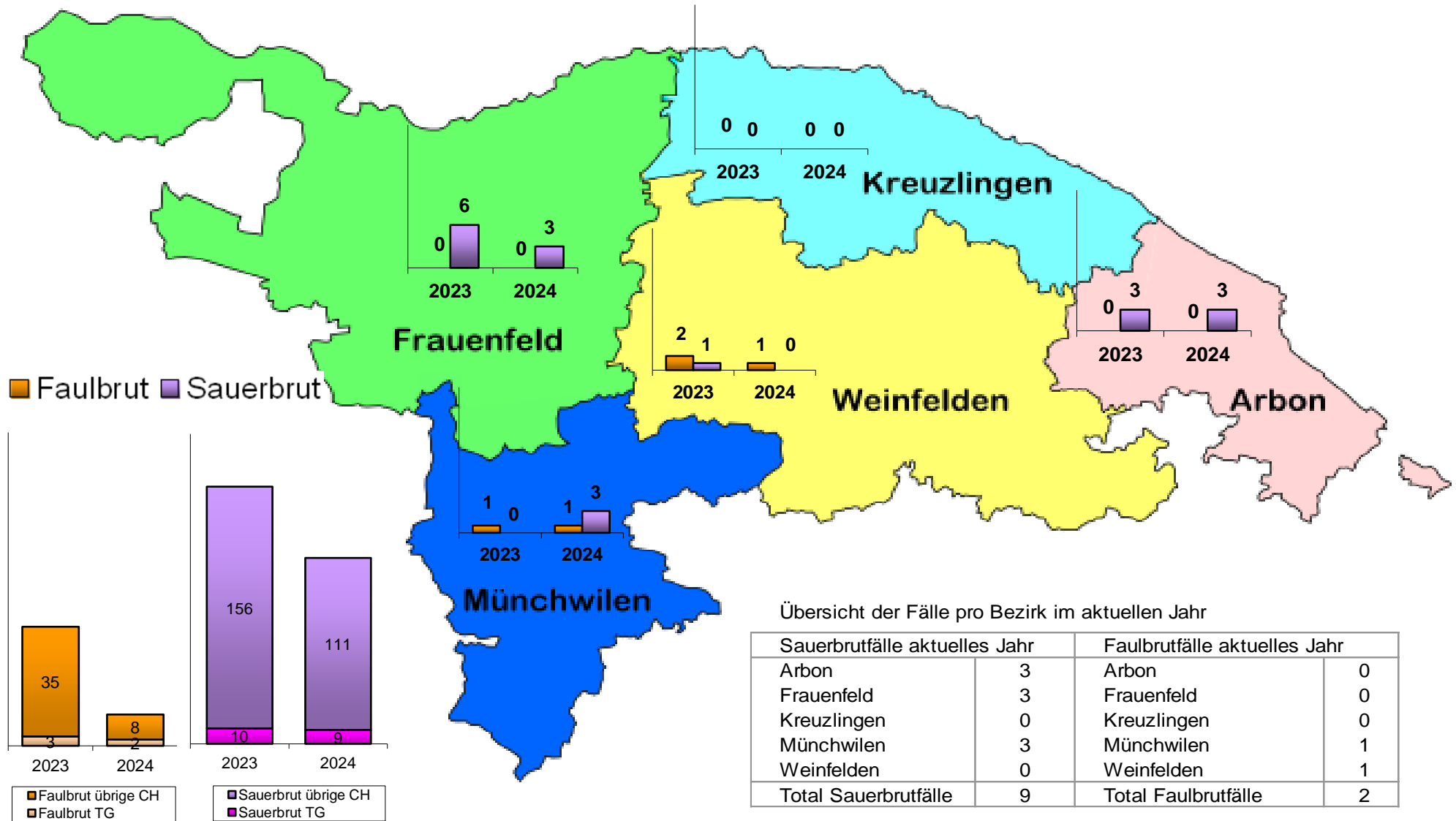


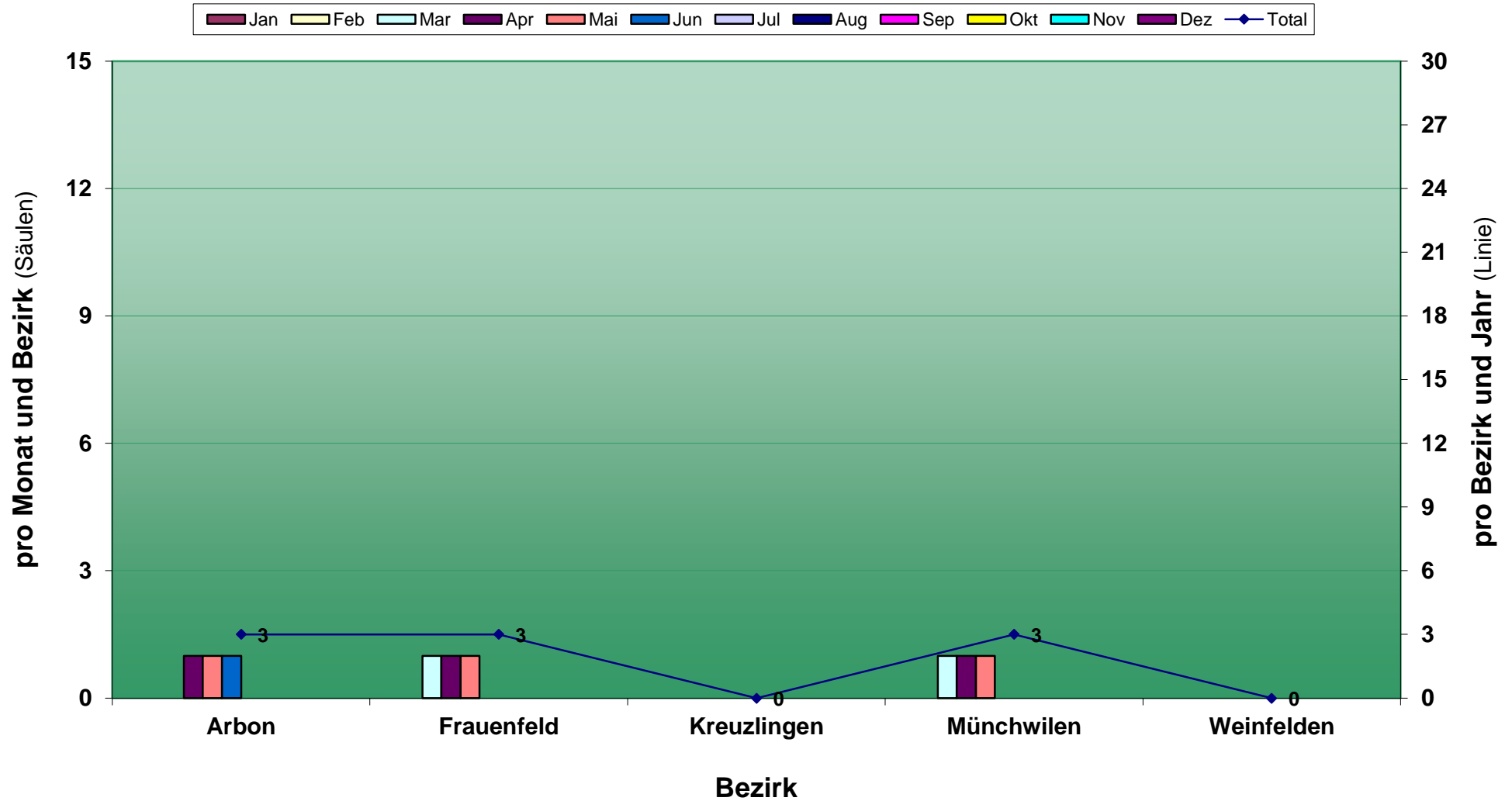
# Entwicklung der Faul- und Sauerbrut im Kanton Thurgau pro Bezirk

Aufstellung der beim BLV gemeldeten Seuchenfälle des gesamten Vorjahres mit dem aktuellen Jahr, Stand 19.09.2024



# Entwicklung der Sauerbrut im Kanton Thurgau

Betroffene Bienenstände bis September 2024



# Entwicklung der Faulbrut im Kanton Thurgau

Betroffene Bienenstände bis September 2024

